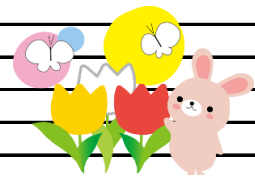


4月の主な行事予定並びに下校予定時刻

いつも、学校教育やPTA活動にご理解・ご協力いただきありがとうございます。下記のとおり、学年や全校一斉に集団下校をしますので、子供たちの安全を引き続き見守ってくださるようお願いいたします。

1. 主な行事並びに下校予定時刻 ○は通常通り ※は変更あり △は一部変更あり

日	曜	校内行事	下校時刻	備考
1	土			
2	日			
3	月			
4	火			
5	水			
6	木	着任式・始業式	※	11:30 一斉下校
7	金	入学式 1年PTA役員選出 定時退勤日	※	11:30 一斉下校
8	土			
9	日			
10	月		※	11:30 一斉下校
11	火	地区児童会	※	11:30 一斉下校
12	水	身体測定(高学年)	※	11:30 一斉下校
13	木	身体測定(中学年) 尿検査	※	11:30 一斉下校
14	金	身体測定(低学年) 定時退勤日 安全の日	※	11:30 一斉下校
15	土			
16	日			
17	月	聴力検査(高学年) 給食開始	○	
18	火	家庭訪問 6年生全国学力学習状況調査(国・算)	※	13:30 一斉下校
19	水	家庭訪問 聴力検査(中学年)	※	13:30 一斉下校
20	木	家庭訪問 聴力検査(低学年)	※	13:30 一斉下校
21	金	委員会活動 視力検査(高学年) 定時退勤日	△	1~4年14:35 5.6年15:35 下校
22	土			
23	日			
24	月	代表委員会 視力検査(中学年)	○	
25	火	1.2.4年交通安全教室 1年心臓検診 ノーゲーム・ノースマホデー	○	
26	水		○	
27	木	特別支援学級開級式 内科検診(3.4.5.6年)	○	
28	金	5校時授業参観 PTA総会 学年懇談会 親子読書の日	※	13:55 一斉下校
29	土	昭和の日		
30	日			



2. 通常時の下校時刻

学年	月	火	水	木	金	学年
1	14:50	14:50	14:25 一斉下校	14:50 一斉下校	14:50	1
2	1.2年下校	1.2年下校			※委員会があるとき 1~4年 14:35 5・6年 15:35	1~3年 下校
3	15:35 3~6年下校	15:35 3~6年下校		※クラブ活動があるとき 1~3年 14:35 4~6年 15:35		下校
4					15:35	4
5				4~6年	5	
6				下校	6	

※R5年度より、職員会議や職員研修等の時間確保のため、水曜日は下校時刻を14:25に変更しています。

・学年費口座振替日 毎月 1回目15日 2回目28日となっております。